

Капилляры для РД-2Р, РД-2Р модель 35, РДД-2Р

Максимальное давление, МПа
3,5

Диапазон рабочих температур, °C
-10...+110

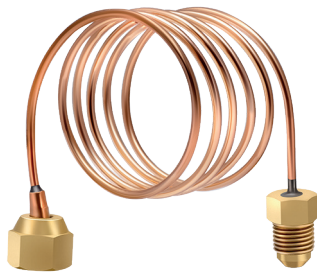
Резьба присоединения к прибору

Внутренняя: G1/4, G1/2
Наружная: G1/4

Резьба присоединения к процессу

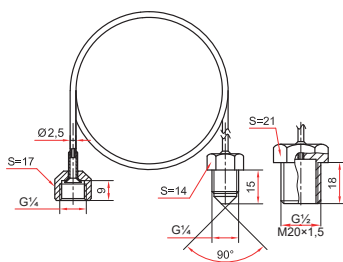
Наружная: G1/4, G1/2 или M20x1,5

Длина, м
1 / 1,5 / 2 / 3

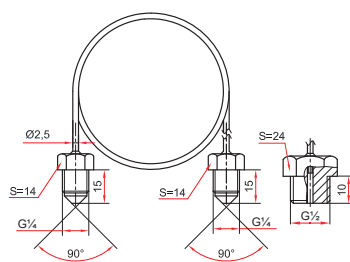


Материал гайки и штуцера
Латунь

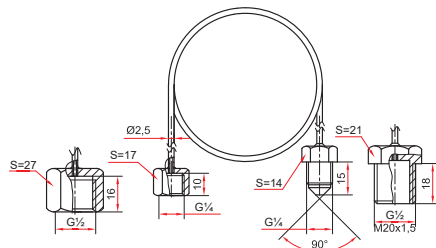
Материал трубки
Медный сплав



Для РД-2Р, РДД-2Р



Для РДД-2Р для низких давлений



Для РД-2Р модель 35

Пример обозначения: Капиллярная трубка для РД/РДД, G1/4 - G1/4 (внутр. накидная гайка - наруж.), длина 1 м

Рукава соединительные для РМ

Максимальное давление, МПа
10*

Диапазон рабочих температур, °C
-50...+200

Резьба присоединения к прибору

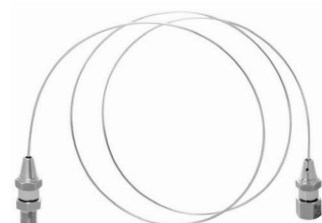
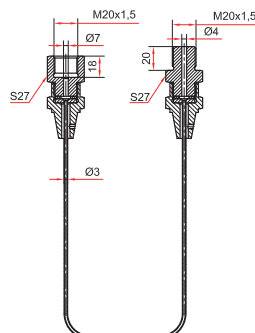
Внутренняя: M20x1,5

Резьба присоединения к РМ
Наружная: M20x1,5

Длина, м
2 / 3 / 4 / 5

Материал рукава и штуцеров
Нержавеющая сталь 08X18H10

* — при объединении разделителя со средством измерений через рукав, максимальное давление не должно превышать 10 МПа



Пример обозначения: Рукав соединительный РС-2 M20x1,5 внутр. — M20x1,5 наруж.

Рукава соединительные для ТМД

Максимальное давление, МПа
40

Диапазон рабочих температур, °C
-60...+200

Резьба присоединения к прибору

Внутренняя с накидной гайкой: G1/2, M20x1,5 или M12x1,5

Резьба присоединения к процессу

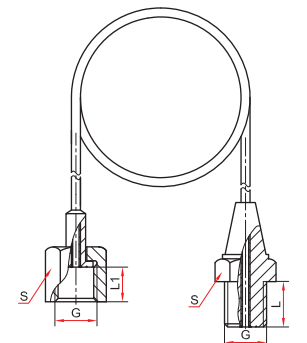
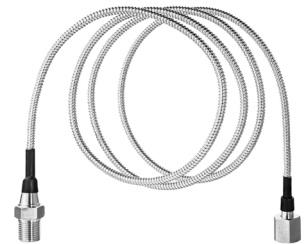
Наружная: G1/2, M20x1,5 или M12x1,5

Длина, м
1 / 2 / 3 / 4 / 5

Материал рукава и штуцеров
Нержавеющая сталь 08X18H10

Основные размеры (мм)

G	L	L1	S
M12x1,5	14	12	17
M20x1,5	20	18	24
G1/2	20	18	24



Пример обозначения: Рукав соединительный РС-1 G1/2 (внутр., накидная гайка) - G1/2 (наруж.)

Заглушки резьбовые

Предназначены для перекрытия резьбовых соединений гидравлических или пневматических систем при демонтаже измерительных приборов или другого оборудования

Материал

Углеродистая сталь 10

Нержавеющая сталь 08X18H10

Резьба присоединения

Наружная: G1/2 или M20x1,5

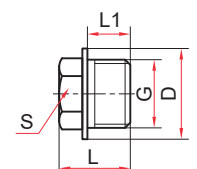
Техническая документация

ТУ 4218-001-4719015564-2015



Основные размеры (мм), вес (кг)

G	S	L	L1	D	Вес
G1/2, сталь	22	26	14	30	0,075
G1/2, нерж.	19	26	14	26	0,068
M20x1,5, сталь	19	23	13	28	0,060



Пример обозначения: Резьбовая заглушка G1/2, нерж.